



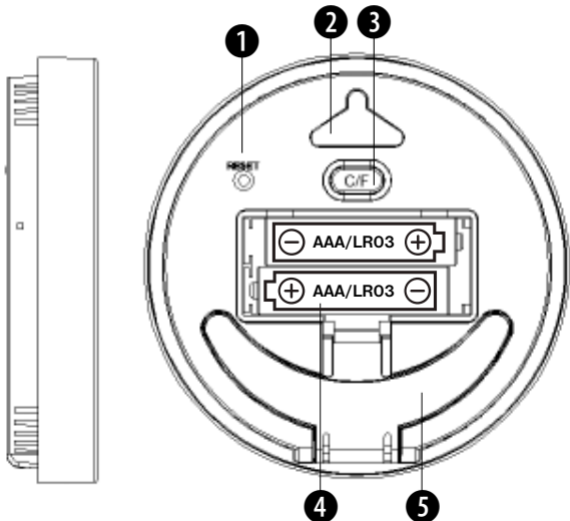
BRESSER®

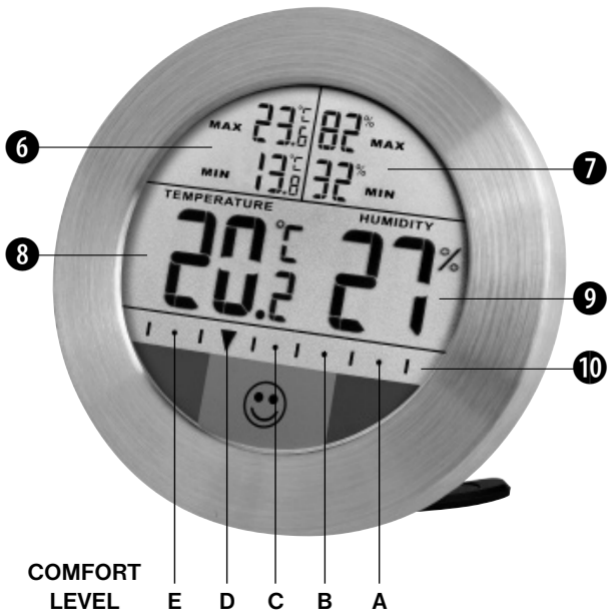
Temeo Hygro Circuitu

Art. No. 70-00005



ES INSTRUCCIONES DE USO 4





COMFORT
LEVEL

E

D

C

B

A

Sobre este manual



El presente manual de instrucciones se debe considerar parte integrante del aparato. Antes de utilizar el aparato, lea detenidamente las indicaciones de seguridad y el manual de instrucciones. Guarde el presente manual de instrucciones por si necesita volver a utilizarlo más tarde. En caso de venta o entrega a terceros del aparato, se debe entregar el manual de instrucciones al siguiente propietario/usuario del producto.

Advertencias de carácter general



¡PELIGRO de lesiones corporales!

Los niños solo deberían utilizar el aparato bajo supervisión. Mantener los materiales de embalaje (bolsas de plástico, bandas de goma) alejadas del alcance de los niños. ¡Existe PELIGRO DE ASFIXIA! Este aparato contiene componentes electrónicos

que funcionan mediante una fuente de electricidad (pilas). No deje nunca que los niños utilicen el aparato sin supervisión. El uso se deberá realizar de la forma descrita en el manual; de lo contrario, existe PELIGRO de DESCARGA ELÉCTRICA. Si se derrama el ácido de las pilas, este puede provocar abrasiones. Evite el contacto del ácido de las baterías con la piel, los ojos y las mucosas. En caso de contacto con el ácido, enjuague inmediatamente las zonas afectadas con agua limpia abundante y visite a un médico.



¡PELIGRO DE INCENDIO/ EXPLOSIÓN!

No exponga el aparato a altas temperaturas. Utilice exclusivamente las pilas recomendadas. ¡No cortocircuitar ni arrojar al fuego el aparato o las pilas! El calor excesivo y el manejo inadecuado pueden provocar cortocircuitos, incendios e incluso explosiones.

! ¡NOTA!

No desmonte el aparato. En caso de que exista algún defecto, le rogamos que se ponga en contacto con su distribuidor autorizado. Este se pondrá en contacto con el centro de servicio técnico y, dado el caso, podrá enviarse el aparato para su reparación. No someta el aparato a sacudidas. Utilice exclusivamente las pilas recomendadas. Recambie siempre las pilas agotadas o muy usadas por un juego completo de pilas nuevas con plena capacidad. No utilice pilas de marcas o modelos distintos ni de distinto nivel de capacidad. ¡Hay que retirar las pilas del aparato si no se va a usar durante un periodo prolongado! No cargar en ningún caso pilas no recargables. Podrían explotar como consecuencia de la carga. El fabricante no se hace responsable de los daños por tensión como consecuencia de pilas mal colocadas.

Contenido de la entrega

Estación meteorológica, instrucciones de uso. Se precisan pilas del tipo AAA/LR03 (no incluidas).

Componentes

- 1 Botón RESET
- 2 Fijación a la pared
- 3 Botón °C/°F
- 4 Compartimento de las pilas
- 5 Tabla soporte
- 6 Temperatura interna MIN/MAX
- 7 Umiditat interna MIN/MAX
- 8 Temperatura interna
- 9 Umiditat interna
- 10 Comfort Level

Puesta en funcionamiento

1. Saque la tapa del compartimento de las pilas de la estación meteorológica.
2. Introduzca las dos pilas nuevas del tipo AAA/LR03 en el compartimento de la estación meteorológica. En el momento de introducir las pilas fíjese

en la polaridad correcta de las mismas tal y como se muestra en el compartimento.

Advertencia: En cuanto el indicador de la estación meteorológica sea tenue cambie las pilas de la estación.

Pantalla

Cuando la humedad es inferior al 20% durante 24 horas consecutivas, la pantalla de MIN muestra ↓ MIN. Cuando la humedad es inferior al 20%, el área principal muestra ↓ BELOW, y la pantalla de MAX muestra ↓ MAX.

Comfort Level: A, B, C, D, E

A (rojo): Temperatura $\geq 26.0^{\circ}\text{C}$

(Rango de humedad completa)

o

Humedad $\geq 66\%$

(Rango de temperatura completa).

B: Temperatura $19.0-25.9^{\circ}\text{C}$

y Humedad $59-65\%$

C: Temperatura $19.0-25.9^{\circ}\text{C}$

y Humedad $52-58\%$

D: Temperatura $19.0-25.9^{\circ}\text{C}$

y Humedad $45-51\%$

E (azul): Temperatura $\leq 18.9^{\circ}\text{C}$

y Humedad $< 66\%$

o

Temperatura $< 26.0^{\circ}\text{C}$

y Humedad $\leq 44\%$

Botón °C/°F

Pulse el botón °C / °F para cambiar entre los modos de visualización de °C o °F.

Botón RESET

En caso de un funcionamiento erróneo pulse el botón con una barrita fina de metal para reiniciar la configuración del dispositivo.

INSTRUCCIONES de limpieza

Antes de limpiar el aparato, desconéctelo de la fuente de electricidad (quite las pilas). Limpie solamente el exterior del aparato con un paño seco. No utilice productos de limpieza para evitar daños en el sistema electrónico. ¡Proteja el aparato del polvo y la humedad! Se deben retirar las pilas del aparato si no se va a usar durante un periodo prolongado.

ELIMINACIÓN



Elimine los materiales de embalaje separados por tipos. Obtendrá información sobre la eliminación reglamentaria en los proveedores de servicios de eliminación municipales o en la agencia de protección medioambiental.



¡No elimine los electrodomésticos junto con la basura doméstica! Conforme a la directiva europea 2002/96/UE

sobre aparatos eléctricos y electrónicos usados y a su aplicación en la legislación nacional, los aparatos eléctricos usados se deben recoger por separado y conducir a un reciclaje que no perjudique al medio ambiente.



De acuerdo con la normativa en materia de pilas y baterías recargables, está explícitamente prohibido depositarlas en la basura normal. Por favor, preste atención a lo que la normativa obliga cuando usted quiera deshacerse de estos productos - sobre puntos de recogida municipal o en el mercado minorista (disposición sobre violación de la Directiva en materia de los residuos domésticos-pilas y baterías-). Las pilas y baterías que contienen productos tóxicos están marcados con un signo y un símbolo químico. "Cd"= cadmio, "Hg"= mercurio, "Pb" = plomo

Declaración de conformidad de la Unión Europea (CE)



Por la presente Bresser
GmbH, declara que esta
unidad (Estación

Meteorológica:

Temeo Hygro Circuitu

Art.Nr.: 70-00005

se encuentra acorde y de conformi-
dad con los requisitos esenciales y
otras disposiciones pertinentes de
la Directiva 1999/5/EG.

ES Garantía y servicio

El período regular de garantía es dos años iniciándose en el día de la compra. Para beneficiarse de un período de garantía más largo y voluntario tal y como se indica en la caja de regalo es necesario registrarse en nuestra página web. Las condiciones de garantía completas así como informaciones relativas a la ampliación de la garantía y los servicios pueden encontrarse en www.bresser.de/warranty_terms. ¿Desearía recibir unas instrucciones de uso completas sobre este producto en un idioma determinado? Entonces visite nuestra página web utilizando el siguiente enlace (código QR) para ver las versiones disponibles. O envíenos un mensaje a la dirección de correo manuals@bresser.de o déjenos un mensaje telefónico en el siguiente número +49 (0) 28 72 - 80 74-220*. Asegúrese de dejar su nombre, dirección, teléfono válido, una dirección de correo electrónico así como el número del artículo y su descripción.

*Número local de Alemania (el importe de cada llamada telefónica dependen de las tarifas de los distribuidores); Las llamadas des del extranjero están ligadas a costes suplementarios.



Manual Download:

www.bresser.de/download/7000005

Irrtümer und technische Änderungen vorbehalten. - Errors and technical changes reserved.
Sous réserve d'erreurs et de modifications techniques. - Vergissingen en technische veranderingen voorbehouden.
Queda reservada la posibilidad de incluir modificaciones o de que el texto contenga errores. - Con riserva di errori
e modifiche tecniche.

AML700000SES0416BRESSER



Find us on
Facebook



www.bresser.de/start/bresser



BRESSER®

Bresser GmbH

Gutenbergstr. 2 · DE-46414 Rhede
Germany

www.bresser.de · service@bresser.de